

Wir suchen Photovoltaik Projekte

**Photovoltaikprojekte im
gesamten Bundesgebiet**

**Wir pachten Dachflächen und
Freilandflächen**

Wir suchen Photovoltaik-Projekte

WI-Energy ist spezialisiert auf die Entwicklung von Projekten im Segment der erneuerbaren Energien und fokussiert auf die Errichtung von Photovoltaikanlagen. Daher sind wir ständig auf der Suche nach attraktiven Freiland- und Dachflächen sowie Projektkooperationen in jeglicher Phase.

Betrachten Sie unsere Ankaufparameter nicht als dogmatisch, sondern verstehen Sie diese Vorgaben als eine Orientierungshilfe.

- bundesweit, ohne Schwerpunkt auf ein spezielles Bundesland oder eine Region
- Gebiete mit hoher Sonneneinstrahlung und einem geringen Verschattungsgrad



WIR SUCHEN

Grundstücke und Freilandflächen
ab etwa 5.000 m²

Dachflächen ab rund 2.000 m²

Projekte aller Bauphasen, von der Fläche bis zur schlüsselfertigen Photovoltaikanlage

Die 4 Vergütungsmodelle

So profitieren Sie von der Bereitstellung ihrer ungenutzten Dachfläche – die Verpachtung Ihrer Flächen kann sich in vielerlei Hinsicht für Sie lohnen. Es stehen verschiedene Vergütungskonzepte zur Verfügung, die speziell auf Ihr Projekt zugeschnitten werden können.

1

PACHTZAHLUNG

Stellen Sie ihre Dachfläche für einen Zeitraum von mindestens 20 Jahren zur Verfügung und Sie erhalten als Gegenleistung eine Pachtzahlung. Die Höhe der Pachtzahlung wird pro installiertem Kilowatt auf ihrer Dachfläche gezahlt. Entweder in Form einer Einmalpacht oder aber in jährlichen Tranchen.

2

SANIERUNG

Es besteht die Möglichkeit, die Dachpacht in Form einer Dachsanierung zu erhalten. Profitieren Sie hierbei auch von unserer Baukompetenz und unserem umfangreichen Kooperationsnetzwerk.

3

EIGENSTROMMODELL

Sie haben einen hohen Stromverbrauch, der sich kontinuierlich über das gesamte Jahr verteilt? Dann besteht die Möglichkeit, den Strom der Photovoltaikanlage selbst zu beziehen. Hier sind Stromkostensenkungen von 15 % bis nahezu 50 % zu erreichen.

4

ERWEITERUNG

Ihr landwirtschaftlicher oder gewerblicher Betrieb benötigt eine neue Lagerhalle oder einen Geräteunterstand? Wir bauen ihn für Sie. Als Gegenleistung dürfen wir die Dachfläche zum Betrieb einer Photovoltaikanlage nutzen.

VERGÜTUNGSMODELL 1

Die Pachtzahlung

Erhalten Sie eine Vergütung für die Bereitstellung Ihrer Flächen.

Mittels Pachtvertrag wird vereinbart, dass die WI-Energy Ihre Flächen zur Errichtung und für den Betrieb einer Photovoltaik-Anlage nutzen darf.

Als Gegenleistung erhalten Sie eine Vergütung, die in Form einer Einmalzahlung oder in jährlichen Tranchen ausbezahlt wird. Die Höhe der Pachtzahlung errechnet sich anhand der möglichen Kilowattpeak-Summe, die auf dem Dach installiert werden kann.

ENTSCHEIDENDE EINFLUSSFAKTOREN SIND

Die Dachfläche in Quadratmeter

Die Ausrichtung des Daches
(Süd/Nord/Nord-Süd/Ost-West)

Die Dachart
(Flachdach/Satteldach/Walmdach)

Die aktuellen Vergütungssätze des
Erneuerbare-Energien-Gesetzes (kurz EEG)



BEISPIELRECHNUNG ANLAGE

Dachpacht pro kWp	100 EUR
Anlagengröße (ca. 5.000 m ² Dachfläche)	750 kWp
Laufzeit	20 Jahre

Ihr Vorteil

Einnahmen Dachpacht für 20 Jahre	75.000 EUR
----------------------------------	------------



VERGÜTUNGSMODELL 2

Dachsanierung

Ihnen steht eine Dachsanierung ins Haus? Kombinieren Sie die Sanierung mit der Errichtung einer Photovoltaikanlage und profitieren Sie von einem attraktiven Vergütungszuschuss.

Sie müssen keine zusätzlichen Investitionen für die Photovoltaik-Anlage leisten. Im Gegenteil: Sie erhalten einen Zuschuss oder können sogar die gesamten Sanierungskosten durch die Photovoltaikanlage decken.

Aufgrund langjähriger Erfahrung und der Zusammenarbeit mit renommierten Partnerunternehmen verfügen wir über ein breites Know-how im Bereich der Dachsanierung. Vertrauen Sie auf unsere Kompetenz und übergeben Sie uns die Koordination und Ausführung der Sanierung.

VORHER	NACHHER
--------	---------



Projekt Morbach Rheinland-Pfalz



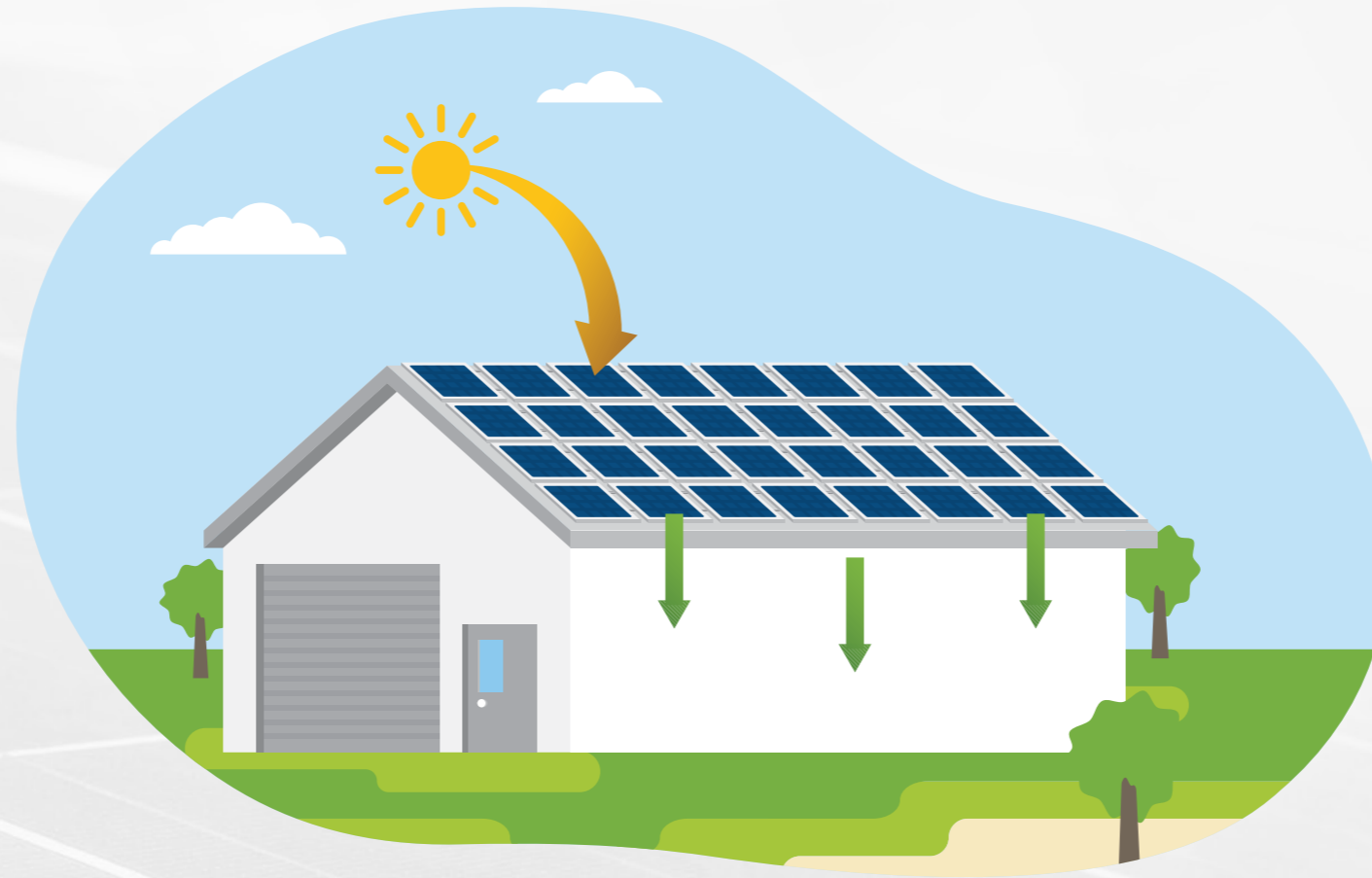
Projekt Häuslingen Niedersachsen



Projekt Zieko Sachsen-Anhalt

VERGÜTUNGSMODELL 3

Eigenstrom nutzen



Es besteht die Möglichkeit, bei hohem Stromverbrauch den erzeugten Strom der Photovoltaikanlage direkt selbst zu beziehen.

Damit können Sie Ihren Strompreis um 15 % und mehr senken. Die Kostensenkung wird durch die direkte Nutzung des durch die Photovoltaik-Anlage produzierten Stroms erzielt und kann somit als „verbilligter“ Strom bezogen werden. Da die Erzeugung und die gleichzeitige vollumfängliche Abnahme des Stroms nur selten deckungsgleich sind, kann nicht der gesamte Strombedarf gedeckt werden. Je besser jedoch die Erzeugung und die Stromnutzung übereinstimmen, desto günstiger wird Ihre Stromrechnung.

Zusätzlich wird Ihr Strompreis für die kommenden zehn Jahre fixiert. So bleiben sie von zukünftigen Strompreissteigerungen unberührt.

ENTSCHEIDENDE EINFLUSSFAKTOREN SIND

Der absolute Stromverbrauch (Jahresabrechnung)

Das Lastprofil des Stromverbrauchs (Lastgang)

Die Dachart (Flachdach/Satteldach/Walmdach)

Die aktuellen Vergütungssätze des Erneuerbare-Energien-Gesetzes (kurz EEG)

BEISPIELRECHNUNG EIGENSTROM

Jahresstromverbrauch	100.000 kWh
Stromrechnung (25 Cent)	25.000 EUR
Jährliche Einsparung 15%	3.750 EUR

Ihr Vorteil

Gesamteinsparung Laufzeit 20 Jahre + Kostensicherheit über 10 Jahre	75.000 EUR
--	------------

VERGÜTUNGSMODELL 4

Erweiterung Ihres Betriebes

Ihr landwirtschaftlicher oder gewerblicher Betrieb kann baulich erweitert werden?

Gerne bezuschussen wir Ihr Vorhaben und stehen Ihnen in baurechtlichen Fragestellungen zur Seite. Einfache Lagerhallen oder Geräteunterstände können teilweise komplett durch die Dachpacht finanziert werden. Dies ist von den individuellen Gegebenheiten und Baustandards abhängig.

Als Gegenleistung für den Zuschuss ist lediglich die Bereitstellung der Flächen für die Errichtung und den Betrieb einer Photovoltaikanlage nötig. Sie erhalten nicht nur eine neue bauliche Anlage, sondern leisten gleichzeitig einen Beitrag zur Energiewende.



FAQ

Welcher Aufwand bzw. Störungen kommen auf mich als Verpächter zu?

Da die WI-Energy als Full-Service-Anbieter agiert, übernehmen wir alle Aufgaben von Planung und Entwicklung bis hin zu Bauüberwachung, Abnahme, Verwaltung und Vertrieb. Entsprechend kommt kein zusätzlicher Aufwand auf den Verpächter zu. Einschränkungen beziehen sich lediglich im Zeitraum der Bauphase auf die Baustelleneinrichtung wie beispielsweise kurzfristige Erdarbeiten zur Kabelverlegung oder Gerüstbau um die Gebäude.

Was passiert in einem Schadensfall?

Sollte es während der Bauphase oder aber im Laufe des Betriebs der Photovoltaikanlage, beispielsweise bei Wartungsarbeiten, zu Sachschäden kommen, übernimmt die WI-Energy vollumfänglich die Haftung. Für mögliche Vorkommnisse sind eigene Versicherungen abgeschlossen.

Mit welchen Veränderungen am Bauwerk habe ich zu rechnen?

Bauliche Veränderungen werden so gering wie möglich gehalten. Bis auf die Module am Dach und die Montage der Wechselrichter an der Wand oder als Aufständigung sowie

dezenzte Kabelführungen werden keine Veränderungen vorgenommen. Wenn Erdarbeiten anstehen, wird der vorherige Zustand wieder hergestellt oder gegebenenfalls nachgebessert.

Was geschieht mit der Photovoltaikanlage nach Überschreitung der Lebensdauer?

Die WI-Energy achtet stets darauf, recyclebare Komponenten in den Photovoltaikanlagen zu verbauen. Die Solarmodule werden nach einer Lebensdauer von bis zu 50 Jahren unter gesetzlichen Vorschriften von Spezialfirmen zum Nulltarif entsorgt.

Wie lange dauert die Errichtung einer Photovoltaikanlage?

Von der Planung bis zum Anschluss der Module an die Wechselrichter vergehen i.d.R. bis zu drei Monate. Abhängig ist dies von der Zusage des Netzbetreibers, der Verfügbarkeit der Anlagenbauer und weiteren Faktoren wie bspw. Wettereinflüsse. Der Netzanschluss erfolgt mit Lieferung der Trafostation. Je nach Lieferzeit kann dies einige Wochen verzögert erfolgen.



WI-Energy GmbH

Auf dem Petrisberg 4
D-54296 Trier

Tel.: +49 (0)651 / 999 886-0
Fax: +49 (0)651 / 999 886-29

info@wi-energy.de
www.wi-energy.de