

Regionales Unternehmen bringt Energiewende zu Bürger*innen

Als wachstumsstärkster Betrieb Deutschlands im Bereich Erneuerbare Energien treibt WI Energy den Klimaschutz in der Region nach vorn.

WI Energy schließt den Kreislauf

Das 2016 gegründete Energieunternehmen, das sich auf die Projektentwicklung und Anlagenbetreuung von Photovoltaikanlagen (PV-Anlagen) spezialisiert hat, erregt nicht nur mit seinem bemerkenswerten Wachstum Aufmerksamkeit – auch die dahinter stehenden Kompetenzen beeindrucken. Basierend auf dem soliden finanzwirtschaftlichen Fundament der geschäftsführenden Doppelspitze aus Ingo Berens und Michael Reichert konnte WI Energy in den vergangenen fünf Jahren bereits 35 weitere Mitarbeiter*innen

einstellen und damit die fachliche Expertise des Unternehmens breit gefächert ausbauen. Das Unternehmen kümmert sich um alle wirtschaftlichen Bereiche bei der Planung eines neuen Projekts, erarbeitet solide Finanzierungsmöglichkeiten und lenkt Geldströme nach Inbetriebnahme einer PV-Anlage. Das spezialisierte Personal, das unter anderem Ingenieur*innen, Techniker*innen, Geograf*innen, Jurist*innen und Umweltwissenschaftler*innen vereint, schließt den Kreislauf und sichert die komplette Abwicklung eines Projektes unter dem Dach von WI Energy.

Mit dem gesammelten Fachwissen des interdisziplinären Teams gehören die PV-Experten bundesweit zur Spitze. Ein großes Partnernetzwerk und die stabile Zusammenarbeit mit externen Firmen ermöglicht eine effektive Durchführung aller Projekte.

Unternehmen aus der Region für die Region

Die Verbundenheit zu Trier und der Region spielt für Geschäftsführer Ingo Berens eine große Rolle. „Generell denke ich regional. Ich mag es zu sagen, dass wir unser Geld hier verdienen, und dass wir

auch hier unser Geld investieren.“ Auch wenn WI Energy seine PV-Anlagen in ganz Deutschland baut und betreibt, freut sich der Finanzökonom darüber, in Zukunft den erzeugten Solarstrom überwiegend direkt in der Trierer Region zu vermarkten. „Wir erzeugen heute schon so viel Erneuerbare Energie, dass wir damit alle Privathaushalte in Trier beliefern könnten“, schätzt Berens. Erklärtes Ziel der Geschäftsführung ist es, bundesweit der erste komplett grüne und digitale Energieversorger zu werden.

Mehrwert für Kommunen und Bürger*innen

WI Energy errichtet Bürgerkraftwerke und rüstet damit die Gemeinden und Kommunen für die Zukunft. Der Full-Service-Anbieter entwickelt Projekte, bei denen sich Bürger*innen direkt in Form von Investitionen beteiligen können. Durch das Realisieren von Konzepten, die Stromdirektlieferung gestatten, entsteht zudem ein nachvollziehbarer Mehrwert für die Bevölkerung – unter anderem in Form von Strom für den Eigenbedarf. Ziel ist es, die Gemeinden für die Zukunft autark zu machen. Hinzu kommen die Vorteile grüner Energieerzeugung. Nicht teurer als herkömmlich erzeugter Strom, greift die Gewinnung kaum in die Natur ein und ruft keine Langzeitprobleme durch Bodenverdichtung oder Belastung mit Pestiziden hervor. Ganz im Gegenteil: Durch die Nutzung einer brachliegenden Fläche findet eine Renaturalisierung statt. Aussaaten mit regionalen Kräuter- und Wiesenmischungen erhöhen die Wertigkeit der Flächen und bieten nektarsaugenden Insekten Raum. Weil PV-Anlagen für die Bevölkerung unzugänglich sind, bleibt der Natur Zeit, sich von den Belastungen etwaiger vorheriger Nutzung zu erholen und ganz eigene lokale Ökosysteme zu entwickeln. WI Energy ist immer auf der Suche nach ge-



Die Geschäftsführer der WI Energy, Michael Reichert und Ingo Berens.

Foto: Martini Media, www.frankmartini-photography.de

eigneten Flächen und Kooperationen mit Ortsgemeinden.

Innovationsfirma stellt ein

WI Energy ruht sich nicht auf den bisherigen Erfolgen aus, sondern strebt stets nach Verbesserungen. Die Digitalisierung der PV-Anlagen verdeutlicht beispielhaft den Fortschritt. Techniker*innen beobachten auf Monitoren sowohl Performance als auch eventuelle Ausfälle direkt. Das erlaubt ein schnelles Handeln und hohe Leistung der Anlagen. Auch arbeitet der Trierer Energiedienstleister an der Entwicklung von Speicherlösungen, die für durchgehende Verfügbarkeit des erzeugten Solarstrom sorgen. Alle Zeichen stehen auf Wachstum und Innovation. Vor diesem Hintergrund wundert es nicht, dass die PV-Experten immer auf der Suche nach geeignetem Personal sind. Ob Elektrotechniker*innen, Ingenieur*innen oder Projektentwickler*innen – die Spezialisierung auf Erneuerbare Energien bildet keine

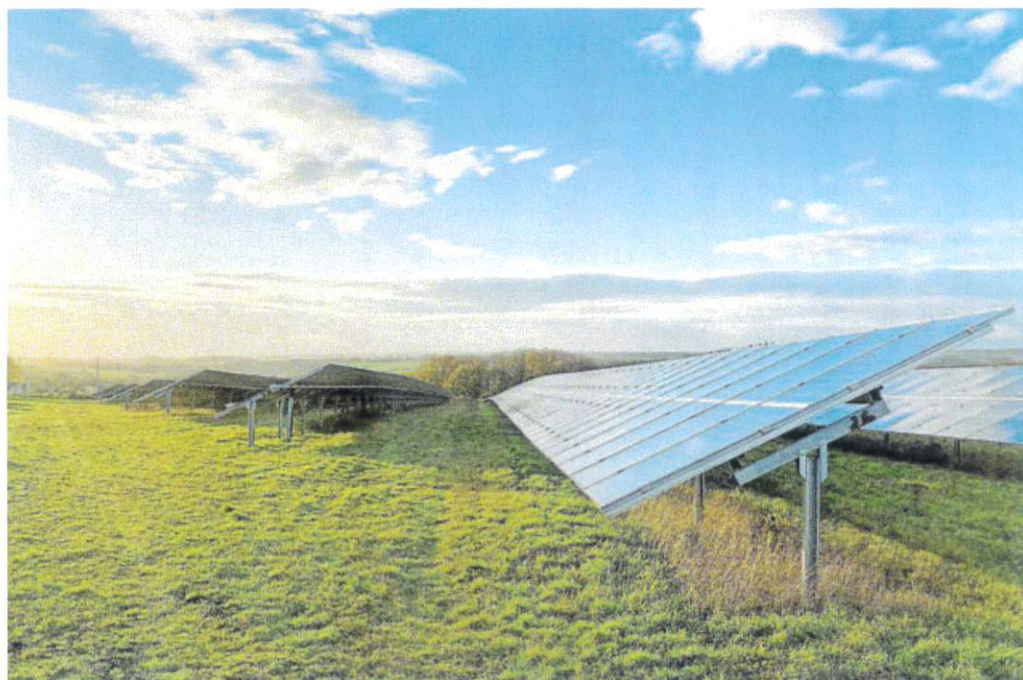
Voraussetzung für eine Zusammenarbeit. Ausschlaggebend ist vielmehr der Wunsch, Neues zu lernen und in einem Team arbeiten zu wollen, das einen herzlichen Umgang miteinander pflegt und beständig nach neuen Lösungen sucht. Treten Sie gerne mit uns in Kontakt.

Infos und Kontakt

WI Energy GmbH
Auf dem Petrisberg 4
54296 Trier

Telefon: +49 (0)651 / 999 886-0

info@wi-energy.de
www.wi-energy.de



Eine Photovoltaik-Anlage der WI Energy in Hontheim.

Foto: WI Energy GmbH, www.wi-energy.de